



İBN HALDUN
ÜNİVERSİTESİ

Veri Yönetimi: Zenginleştirme ve Raporlama

Sönmez ÇELİK

Kütüphane Daire Başkanı

snmzclk@gmail.com

<https://orcid.org/0000-0002-3973-4664>

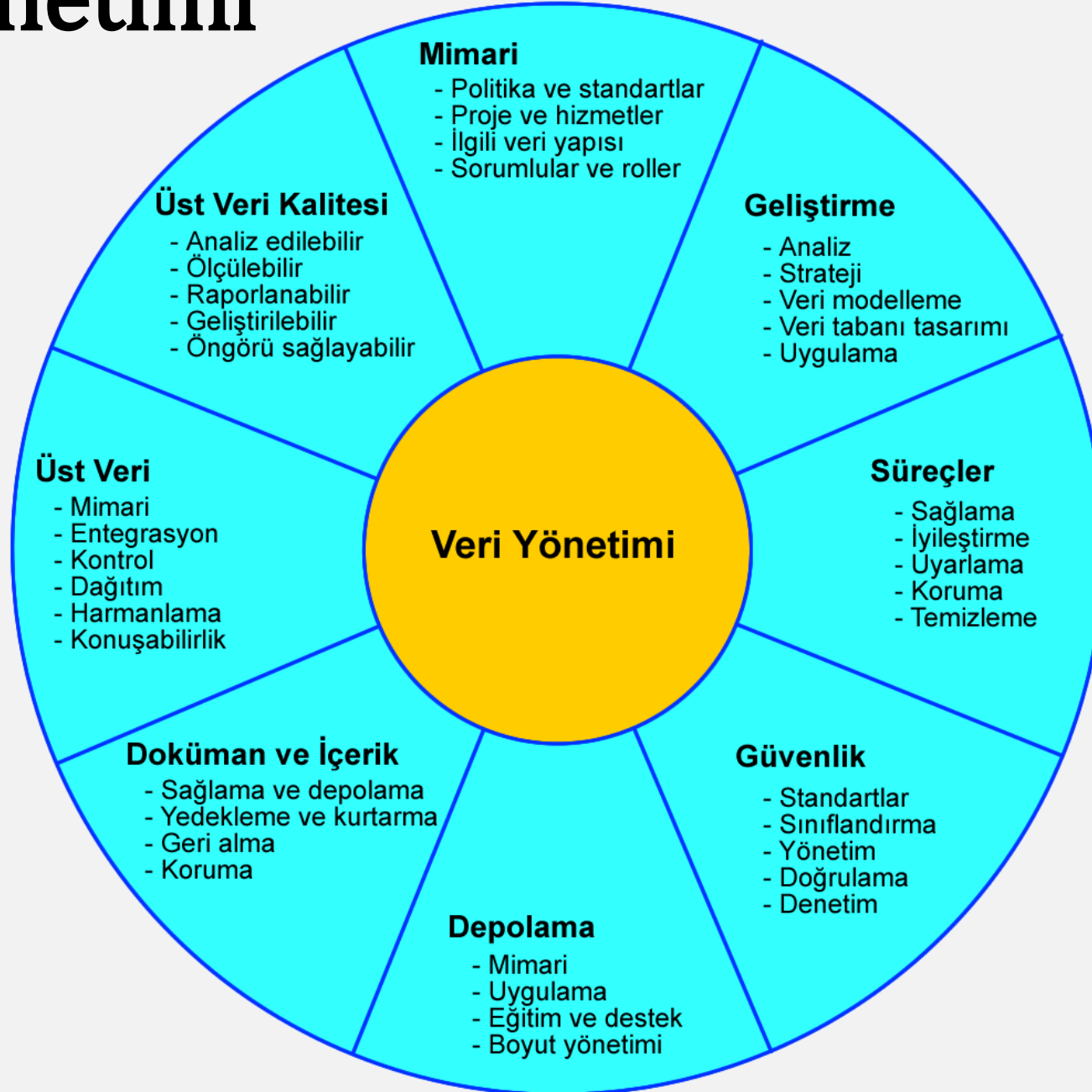
Sunum Planı

- Neden Kaliteli Üst Veri?
- Veri Yönetimi
- Üst Veri
- DSpace ve GCRIS'te Üst Veri
- Harmanlama ve Konuşabilirlik
- Üst Veri Sağlayıcısı Olma
- Son Söz

Neden Kaliteli Üst Veri?

- Küresel erişim
- Küresel görünürlük
- Küresel sunum
- Atıf almak
- Kullanımı artırmak
- Uygulamaya hızlı geçiş
- Araştırma ve keşif
- İnovasyon ve yaratıcılık
- Öngörüde bulunmak ve planlama yapmak

Veri Yönetimi



Üst Veri

Üst veri, meta veri ya da metadata, bir bilgi kaynağının öğelerini tanımlayan, kullanılmasını veya yönetilmesini sağlayan, açıklayan, konumlandıran ve erişimini kolaylaştıran yapılandırılmış bilgi kümesidir.

- Üst veri; belge, görüntü, veri kümesi gibi kavramları anlamlandırmayı ve gerçek dünyadaki ürün, insan, yer, kuruluş, resim vb. gibi öğeleri tarif eder.
- Kaliteli üst veri olmadan bilgiye erişim, raporlama ancak tesadüf eseri mümkün olur.
- Kaliteli üst veri, aranabilirliği ve yeniden kullanımını doğrudan etkiler.

Üst Veri Türleri

- Tanımlayıcı üst veriler
 - Bilgi kaynaklarını keşfetmeyi ve tanımlamayı sağlar.
- Yapısal üst veriler
 - Veri modellerini ve referans verileri tanımlar.
- Yönetimsel üst veriler
 - Kaynağı yönetmeye yardımcı olacak bilgiler sağlar.

Üst Veri Kalitesi

- Doğru, güvenilir, düzenli bilgiler sunarak raporlamayı sağlar.
- Veri yığınları içindeki kaynakları ön plana çıkarır.
- Aranılan kaynak ya da veri için anahtar görevi görür.
- Kaynağın ya da verinin varlığının farkına varılmasını sağlar.
- Kişi ve kurumları erişilebilir ve görünür yapar.
- Uzun yıllar sonucu kazanılan bilgi birikimi sonucunu temsil eder.
- Temsil ettiği kaynağın topluma üst düzeyde katkı vermesini sağlar.
- Doğru ve kaliteli bir raporlama için olmazsa olmazdır.

Kaliteli Üst Veri Oluřturma İpuçları

Bir üst veri kaydının amacı, arařtırmacının kaynađa ulařıp ulařmaması konusunda yeterli bilgi vermektir.

Kaliteli üst veri oluşturmak için yazarlar, dergi editörleri, kütüphaneciler ve diđer ilgililere önemli görevler düşmektedir.

Üst veri oluştururken:

- Kaynađa ait tüm üst veriler toplanır.
- Çok dilli yayın yapan dergilerde üst veri alanları dile göre tekrar edilir.
- Üst veriler bir üst veri aracı kullanarak veri tabanlarına işlenir.
- Üst verinin dođru ve eksiksiz olup-olmadıđı gözden geçirilir.
- Üst veri kaydı bir editör tarafından mutlaka gözden geçirilmelidir.

Kaliteli Üst Veri Oluřturma İpuçları

- Üst veride jargon kelimeler kullanılmamalıdır
- Üst verideki teknik terimler ve kısaltmalar tanımlanmalıdır
- Kaynak veya veri ile ilgili sınırlamalar açıkça belirtilmelidir
- Üst veride "olmayan" veya "bilinmeyen" veriler açıklanmalıdır

Dublin Core (DC) Örneği

This XML file does not appear to have any style information associated with it. The document tree is shown below.

```
▼ <metadata xmlns:dc="http://purl.org/dc/elements/1.1/" xmlns:dcterms="http://purl.org/dc/terms/"
  xmlns:dcxml="http://purl.org/dc/xml/" xmlns:xsi="http://www.w3.org/2001/XMLSchema-instance"
  xsi:noNamespaceSchemaLocation="http://www.ukoln.ac.uk/metadata/dcmi/dcxml/xmls/single1q.xsd">
  <dc:title>UKOLN</dc:title>
  <dcterms:alternative>UK Office for Library and Information Networking</dcterms:alternative>
  <dc:subject>national centre, network information support, library community, awareness, research,
  information services,public library networking, bibliographic management, distributed library systems,
  metadata, resource discovery, conferences,lectures, workshops</dc:subject>
  <dc:subject dcxml:scheme="DDC">062</dc:subject>
  <dc:subject dcxml:scheme="UDC">061(410)</dc:subject>
  <dc:description>UKOLN is a national focus of expertise in digital information management. It provides
  policy, research and awareness services to the UK library, information and cultural heritage communities.
  UKOLN is based at the University of Bath.</dc:description>
  <dc:description xml:lang="fr">UKOLN est un centre national d'expertise dans la gestion de l'information
  digitale.</dc:description>
  <dc:publisher>UKOLN, University of Bath</dc:publisher>
  <dcterms:isPartOf dcxml:scheme="URI">http://www.bath.ac.uk/</dcterms:isPartOf>
  <dc:identifier dcxml:scheme="URI">http://www.ukoln.ac.uk/</dc:identifier>
  <dcterms:modified dcxml:scheme="W3CDTF">2001-07-18</dcterms:modified>
  <dcterms:medium dcxml:scheme="IMT">text/html</dcterms:medium>
  <dcterms:extent>14 Kbytes</dcterms:extent>
</metadata>
```

RDF Biçim Örneği

```
<?xml version="1.0"?>
<rdf:RDF xmlns:rdf="http://www.w3.org/1999/02/22-rdf-syntax-ns#"
        xmlns:dc="http://purl.org/dc/elements/1.1/">

  <rdf:Description>
    <dc:creator>a</dc:creator>
    <dc:contributor>b</dc:contributor>
    <dc:publisher>c</dc:publisher>
    <dc:subject>d</dc:subject>
    <dc:description>e</dc:description>
    <dc:identifier>f</dc:identifier>
    <dc:relation>g</dc:relation>
    <dc:source>h</dc:source>
    <dc:rights>i</dc:rights>
    <dc:format>j</dc:format>
    <dc:type>k</dc:type>
    <dc:title>l</dc:title>
    <dc:date>m</dc:date>
    <dc:coverage>n</dc:coverage>
    <dc:language>o</dc:language>
  </rdf:Description>
</rdf:RDF>
```

MARC Biçim Örneği

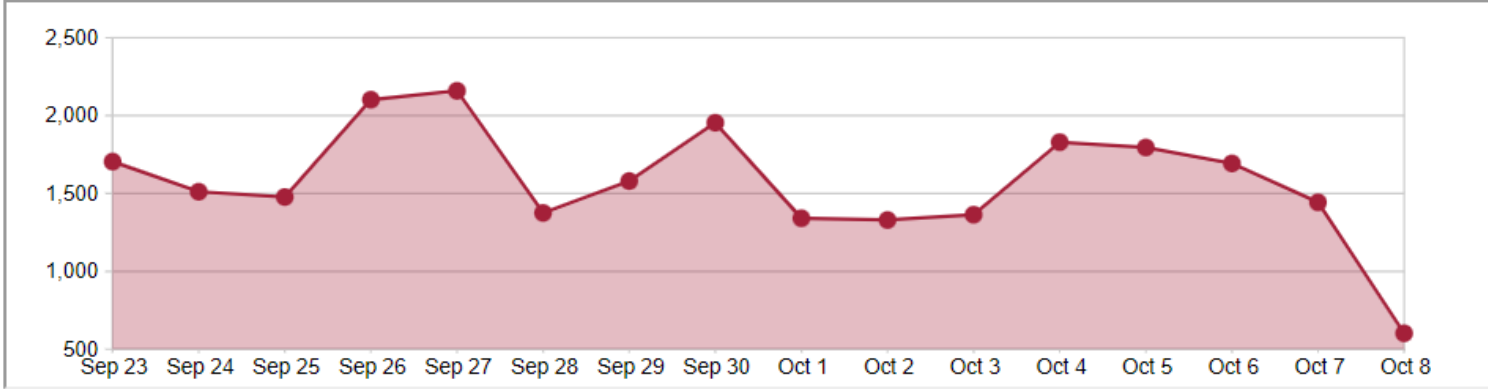
000 01165cam a2200277 a 450
001 53048
005 20150721110931.0
008 920514s1991 dcua bc 000 0 eng d
020 __ |a 0962925403 (pbk.)
035 __ |9 DCFG92-B2655
040 __ |a DFo |c DFo
090 __ |a Z1200 |b no.69 |f 226093 |t 610 |i 05/19/92 C
100 1_ |a Niemyer, Elizabeth Schnebly, |d 1925-
245 14 |a The reign of the horse : |b the horse in print, 1500-1715 : an exhibition / |c prepared by Elizabeth Niemyer
260 __ |a Washington, D.C. : |b Folger Library Publications, |c c1991.
300 __ |a 64 p. : |b ill. ; |c 22 x 28 cm.
500 __ |a Catalog of an exhibition on display Oct. 3, 1991-Jan. 25, 1992.
504 __ |a Includes bibliographical references (p. 62-64).
650 _0 |a Horses |v Bibliography |v Exhibitions.
610 20 |a Folger Shakespeare Library |v Exhibitions.
655 _7 |a Exhibition catalogs. |2 rbgenr
700 1_ |a Scola, Susan.
700 1_ |a Dent, Anthony Austen.
710 2_ |a Folger Shakespeare Library.
950 __ || MOD |i 05/19/92 C
998 __ |a 05/19/92 |t c |s 9114 |n DFo |w DCFG92B2655 |d 05/14/92 |c JD |b MT || DCFG

Kurumsal Akademik Arşivler

- Kurumsal akademik arşiv, bir kurum tarafından doğrudan ve dolaylı olarak yayınlanan; makale, bildiri, kitap, tez, rapor, araştırma verisi gibi tüm araştırma çıktıları için uluslararası standartlarda içerik arşivleme, içerik yönetim, yayın performans değerlendirme, açık erişim altyapı, uzun süreli saklama ve içeriğe telif haklarına uygun erişim sağlayan sistemdir.
- Kurumsal akademik arşivler, açık erişimin alt yapısı olmasının yanı sıra yayınların görünürlüklerini ve erişilebilirliğini artırır. Bu yolla araştırmanın etki faktörünün daha da yükseltilmesine katkı sağlar.
- En yaygın kurumsal akademik arşiv yazılımları DSpace, EPrints, Fedora ve Islandora'dır ve bu arşivler Dublin Core üst verilerini destekler.



Google Analitik Kullanım Verileri



Ara



Gelişmiş Arama

İbn Haldun Üniversitesi Kurumsal Akademik Arşiv Sistemi

DSpace@IHÜ, İbn Haldun Üniversitesi tarafından doğrudan ve dolaylı olarak yayınlanan; kitap, makale, tez, bildiri, rapor, araştırma verisi gibi tüm akademik kaynakları uluslararası standartlarda dijital ortamda depolar, Üniversitenin akademik performansını izlemeye aracılık eder, kaynakları uzun süreli saklar ve yayınların etkisini artırmak için telif haklarına uygun olarak Açık Erişime sunar.

DSpace'teki Bölümler

Koleksiyonunu görmek istediğiniz bölümü seçiniz.

[Araştırma Çıktıları](#) | [TR-Dizin](#) | [WoS](#) | [Scopus](#) | [PubMed](#) [305]

[Research Outputs](#) | [TR-Dizin](#) | [WoS](#) | [Scopus](#) | [PubMed](#)

[Enstitüler](#) [252]

[Institutes](#)

[Fakülteler](#) [1011]



	Açık Bilim Politikası			
	Açık Erişim Politikası			
	Rehber		İletişim	

DSpace@IHÜ



by OpenAIRE

Göz at

Tüm DSpace

[Bölümler & Koleksiyonlar](#)

[Tarihe Göre](#)

[Yazara Göre](#)

[Kurum Yazarına Göre](#)

[ORCID'e Göre](#)

[Başlığa Göre](#)

[Konuya Göre](#)

[Türe Göre](#)

[Dile Göre](#)

[Bölüme Göre](#)

[Kategoriye Göre](#)



İbn Haldun Üniversitesi

DSpace@İHÜ, İbn Haldun Üniversitesi tarafından doğrudan ve dolaylı olarak yayınlanan; kitap, makale, tez, bildiri, rapor, araştırma verisi gibi tüm akademik kaynakları uluslararası standartlarda dijital ortamda depolar, Üniversitenin akademik performansını izlemeye aracılık eder, kaynakları uzun süreli saklar ve yayınların etkisini artırmak için telif haklarına uygun olarak Açık Erişime sunar.

DSpace'deki Bölümler

Koleksiyonlarını listelemek için bir bölüm seçin.

Listeleniyor 1 - 4 / 4

Araştırma Çıktıları | TR-Dizin | WoS | Scopus | PubMed
Research Outputs | TR-Dizin | WoS | Scopus | PubMed

Enstitüler
Institutes



Yeni Nesil Kurumsal Akademik Arşivler (CRIS)

- Yeni nesil kurumsal akademik arşivler bir kurumun tüm araştırma ekosistemini dünya ile entegre edebilmesi, doğru yönetebilmesi ve isabetli kararlar alabilmesine yardımcı olayı amaçlar.
- Kurum içi ve kurum dışı bilgi kaynaklarından gelen araştırma bilgilerini toplar ve stratejik kararlara yön veren raporların güvenilir, kapsamlı ve gerçek zamanlı olarak erişilebilir olmasını sağlar.
- Çok çeşitli raporlarla, kurumun performans değerlendirmeleri yapmasına, araştırmacıların profillerini yönetmesine, araştırma ağları kurmasına ve beraber çalışabilecekleri uzmanları bulmasına ve çok daha fazlasına imkan verir.

ESTÜ GCRIS Veritabanı

ESTÜ Araştırma Ekosisteminin bir parçası olan ESTÜ GCRIS Veritabanı, ESTÜ'deki tüm araştırma çıktılarının ötesinde; ödüller, projeler, laboratuvar ekipmanları gibi araştırma bileşenlerini de aramaya ve keşfetmeye olanak sağlayan, bu bileşenleri araştırmacılarla ilişkilendirerek farklı metriklerle ileri düzey raporlama sunabilen ve kurumsal stratejik kararlara destek veren bir araştırma ve performans değerlendirme bilgi sistemidir. Bunun yanında araştırma faaliyetleriyle ilgili her türlü akademik çıktıyı bir araya getiren, düzenleyen ve uzun dönemli koruma sağlayarak tüm bilim dünyası ile paylaşımına izin veren uluslararası standartlarda bir açık kurumsal akademik arşivdir.

Ara



All



Yayınlar

2784



Birimler

52



Araştırmacılar

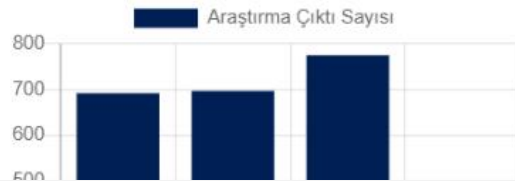
439



Projeler

-

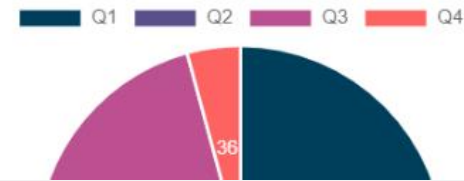
Araştırma Çıktı Sayısı



Atıf Sayısı



Dergi Dağılımı



Yeni Nesil Kurumsal Akademik Arşivler (CRIS)

- Görünürlük
- Araştırma desteği
- Performans izleme
- Sanayi ile işbirliği
- Dünya ile entegrasyon
- Güvenilir raporlama

DSpace ve GCRIS'te Üst Veri Oluřturma

- Kütüphaneciler ve yazarlar tarafından oluşturulan veriler ile
- Farklı platformlardan derlenen verilerden oluşur:
 - ✓ WoS,
 - ✓ Scopus,
 - ✓ TR-Dizin,
 - ✓ YÖK Tez Merkezi,
 - ✓ PubMed
 - ✓ ORCID
 - ✓ Open Journal Systems (OJS) ve
 - ✓ Kütüphane otomasyon sistemleri

DSpace ve GCRIS'te Üst Veri Sayıları

Kurumsal arşivlerdeki üst veri alan sayıları:

- Manuel kayıt : 17
- WoS : 66
- Scopus : 54
- TR-Dizin : 35
- YÖK Tez Merkezi : 26
- Open Journal Systems (OJS).. : 44
- Küt. otomasyon sistemleri ... : 21

DSpace ve CRIS'te Üst Veri Alan Sayısı

DSpace ve GCRIS arşivlerinde **zenginleştirme** yolu ile veri giriş seçeneđi kullanan arşivlerdeki üst veri alan sayısı:

96

Kaliteli Üst Verinin Çıktıları

- Analiz edilebilir
- Ölçülebilir
- Öngörü sağlayabilir
- Harmanlanabilir
- Başka sistemlerle konuşabilir
- Planlama yapmaya katkı sunabilir
- Raporlanabilir

Üst Veri Sağlayıcısı Olma

- Harmanlama, üst verilerin birden çok kaynaktan toplanması ve merkezi bir veri tabanı üzerinden arařtırmacıların hizmetine sunulmasıdır.
- Veri sağlayıcılar, üst verileri standartlara uygun olarak hazırlayarak sistemlerin konuşabilirliğini sağlarlar.
- Standartlara uygun veri, birlikte çalışabilirliğin ve üst veri sağlayıcı olmanın anahtarıdır.

Son Söz

- Veri zenginleştirme, kaynakla ilgili en geniş bilgileri sunmayı sağlar.
- Zenginleştirilmiş ve standartlara uygun veri, güvenilir rapor üretmeyi sağlar.
- Veri zenginleştirme temsil edilen kaynakları ön plana çıkarır.
- Veri zenginleştirme arařtırmaların tekrarını önler.
- Veri zenginleştirme arařtırmacılara zaman kazandırır.
- Veri zenginleştirme kiři ve kurumları görünür yapar.
- Veri zenginleştirme öngörü ve doğru raporlama için olmazsa olmazdır.



İBN HALDUN
ÜNİVERSİTESİ

Teşekkürler

Sönmez ÇELİK

Kütüphane Daire Başkanı

snmzclk@gmail.com

<https://orcid.org/0000-0002-3973-4664>